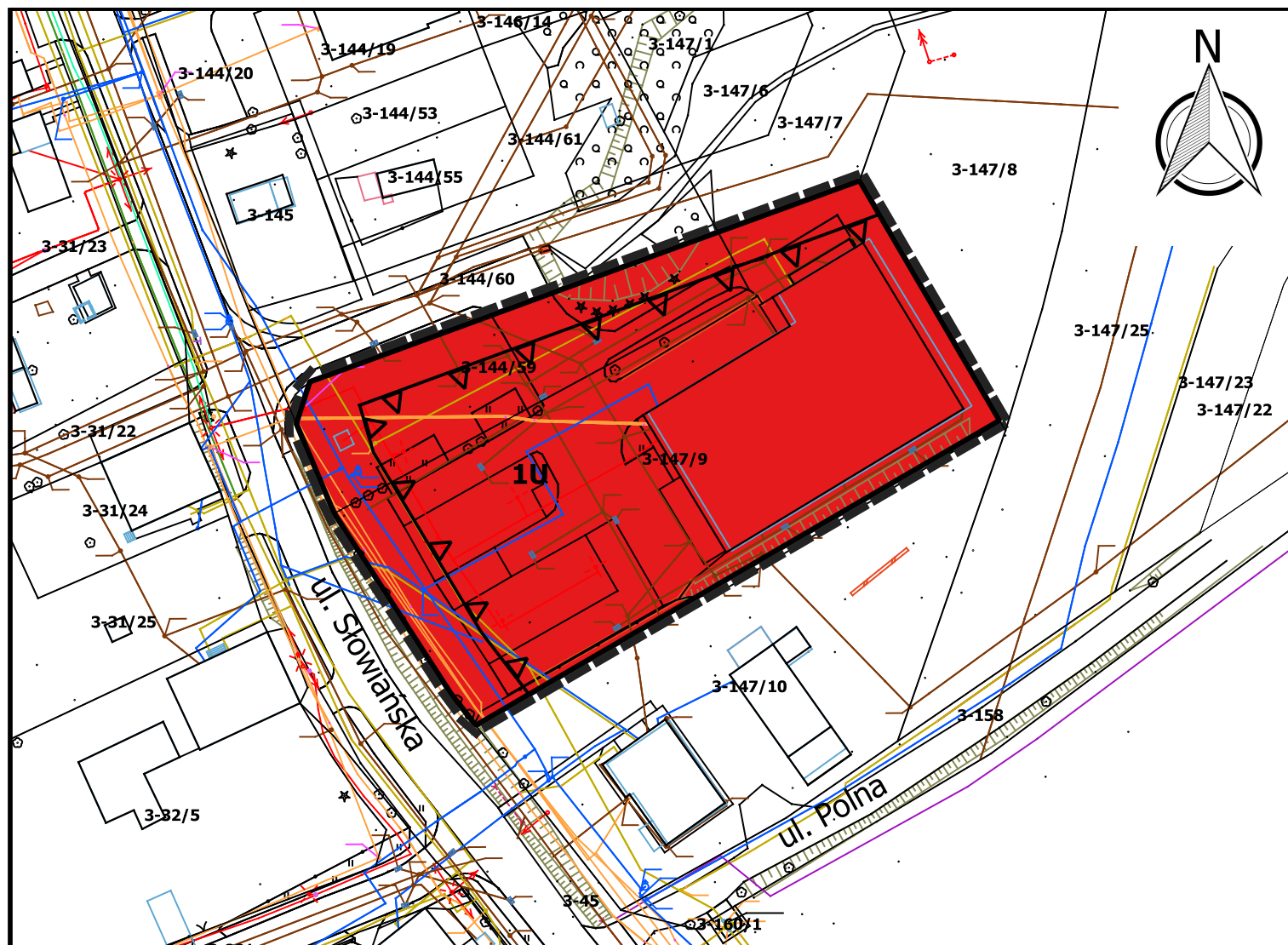


RYSUNEK MIEJSCOWEGO PLANU ZAGOSPODAROWANIA PRZESTRZENNEGO MIASTA RESZEL

OBSZAR W REJONIE UL. SŁOWIAŃSKIEJ
SKALA 1:1000

ZAŁĄCZNIK NR 2
DO UCHWAŁY NR
RADY MIEJSKIEJ W RESZLU
Z DNIA

25 0 25 m



OZNACZENIA:

- Granice planu
- Linie rozgraniczające tereny o różnym przeznaczeniu lub różnych zasadach zagospodarowania
- ▲ Nieprzekraczalna linia zabudowy

OZNACZENIA I INFORMACJE WYNIKAJĄCE Z PRZEPISÓW ODRĘBNYCH:

Obszar planu położony jest w zasięgu głównego zbiornika wód podziemnych GZWP nr 205 "Subzbiornik Warmia"
Obszar planu położony jest w granicach aglomeracji Reszel

PRZEZNACZENIE TERENÓW NA CELE:

U zabudowy usługowej

WYRYS ZE STUDIUM UWARUNKOWAŃ I KIERUNKÓW ZAGOSPODAROWANIA PRZESTRZENNEGO MIASTA I GMINY RESZEL

— GRANICE PLANU

